



# POMPES



# COMMENT CHOISIR VOTRE POMPE

## VÉRIFIER LES COMPATIBILITÉS AVEC LES FLUIDES

POMPES		GASOIL	ESSENCE	LUBRIFIANT	ADBLUE	CHIMIQUE	EAU	Page
M Manuelles - E Électriques - P Pneumatique		<b>G</b>	<b>E</b>	<b>L Gr</b>	<b>A</b>	<b>C</b>	<b>E</b>	
<b>E</b>	Pompe avec gestion	✓						87 - 89
<b>E</b>	Pompes carrossées	✓						90
<b>E</b>	Pompes sur platine	✓						91
<b>E</b>	Pompes centrifuges	✓					✓	92
<b>E</b>	Pompes de transfert	✓						93 - 94
<b>M</b>	Pompes vide-fût	✓	✓	✓		✓		98
<b>M</b>	Pompes rotatives	✓	✓	✓				99
<b>E</b>	Pompes essence	✓	✓					100
<b>M</b>	Pompes manuelles pour AdBlue®				✓		✓	102
<b>E</b>	Pompes électriques pour AdBlue®				✓		✓	103 - 105
<b>E</b>	Pompe électriques chimiques			✓	✓	✓	✓	107
<b>M</b>	Pompes manuelles chimiques				✓	✓	✓	107
<b>E</b>	Pompes submersibles	✓			✓		✓	108 - 109
<b>E</b>	Pompes électriques lubrifiant et huile			✓				110 - 111
<b>P</b>	Pompes pneumatiques lubrifiant et huile			✓				112
<b>M E</b>	Pompes/Pistolet à graisse			✓				113

## PRINCIPES DE FONCTIONNEMENT DES POMPES ÉLECTRIQUES

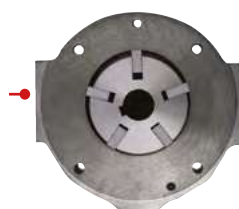


POMPE CENTRIFUGE

Les pompes centrifuges ne sont pas auto-amorçantes. Elles doivent être amorcées grâce à la manette.

Le fluide est aspiré dans l'axe de la turbine et est refoulé en périphérie.

Convient parfaitement pour le transfert depuis un fût ou un réservoir de faible hauteur. Les pièces en rotation n'étant pas en contact avec le carter de la pompe, ces pièces s'usent peu et ne nécessitent aucun entretien.



POMPE À PALETTES

Un rotor en acier, muni de palettes montées ou non sur ressort, excentré par rapport au corps de pompe tourne tangent à ce même corps de pompe. La force centrifuge plaque les palettes contre la surface interne du stator. La rotation fait varier en permanence les volumes de liquide compris entre rotor, stator et palettes, créant ainsi une aspiration du liquide en entrée et un refoulement en sortie. Les pompes à palettes sont auto-amorçantes car dès leur mise en route, elles génèrent une dépression permettant d'aspirer le liquide.

La maintenance des pompes volumétriques à palettes est très facile grâce à nos kits de pièces détachées.



POMPE À ENGRENAGES

Les deux roues dentées tournent ensemble dans le même sens. L'engrenage central est entraîné directement par le moteur, tandis que l'engrenage périphérique est entraîné par le premier. Le fluide est aspiré lors du désengagement des deux roues de l'entrée de pompe. Le fluide est alors prisonnier de l'alvéole formée par les deux engrenages. Lorsque les deux roues dentées s'engagent en sortie de la pompe, le fluide est refoulé hors de la pompe. Le cycle terminé peut recommencer.

Les pompes à engrenages sont auto-amorçantes, munies d'un by-pass. Elles sont particulièrement adaptées au transfert de liquides visqueux, à de fortes pressions et à un débit continu.



## CUBE B.SMART

Une gestion simple et intuitive

Le nouveau système de gestion et de contrôle de l'approvisionnement en carburant avec smartphone grâce au Bluetooth devient encore plus simple et intuitif.

- ♦ Une référence et tout est inclus : pompe, code accès à l'application B.SMART et licences pour les utilisateurs
- ♦ Aucun frais mensuel ni annuel. Aucun coût de suivi suite aux mises à jour du système. Aucun autre software est nécessaire
- ♦ Les reçus de carburants sont envoyés dans le cloud via le smartphone. L'administrateur peut suivre les distributions en temps réel
- ♦ La gestion de plusieurs bornes B.SMART est possible, indépendamment du site
- ♦ Accessible pour tous les smartphones avec les systèmes d'exploitation iOS ou Android. Disponible gratuitement dans l'AppStore ou Google Play Store
- ♦ Export des datas au format pdf ou xls possible
- ♦ Chaque utilisateur utilise la langue de son smartphone. Les utilisateurs sans smartphone peuvent aussi ravitailler avec une clé utilisateur



**NOUVEAU**

## CUBE B.SMART

- ♦ Fluide compatible : gasoil (ne convient pas pour l'essence)
- ♦ Pompe à palettes 230 V auto-amorçante avec by-pass intégré
- ♦ Caisson de protection
- ♦ Interface avec écran digital
- ♦ Rideau coulissant de protection façade
- ♦ Support pistolet interrupteur de pompe
- ♦ Compteur à engrenages précision +/- 0,5 %
- ♦ 4 m de flexible de distribution DN 25 avec raccords filetés 1" et joints toriques
- ♦ Support flexible
- ♦ Pistolet automatique avec raccord tournant
- ♦ Lecteur de clé "Utilisateur" en façade
- ♦ Configuré pour 10 utilisateurs Bluetooth
- ♦ Fonctionnalités depuis son smartphone :
  - Sélection de la pompe de la flotte
  - Sélection ou saisie de l'immatriculation du véhicule
  - Renseignement du kilométrage
  - Pré-sélection du volume à distribuer
  - Affichage d'un reçu complet à la fin de la distribution



### Désignation

Désignation		Débit	Poids en kg	Référence
Pompe CUBE 70 B.SMART 10	<b>NOUVEAU</b>	70 l/min	29	11301
Pompe CUBE 90 B.SMART 10	<b>NOUVEAU</b>	90 l/min	30	11304

## ACCESSOIRES



Désignation		Poids en kg	Référence
❶ Pied pour CUBE B.SMART et MC		16	7888
❷ Kit support mural pompes CUBE		2	7889
Extension 5 utilisateurs Bluetooth pour pompes B.SMART	<b>NOUVEAU</b>		11307
Extension 15 utilisateurs Bluetooth pour pompes B.SMART	<b>NOUVEAU</b>		11308
Extension 50 utilisateurs Bluetooth pour pompes B.SMART	<b>NOUVEAU</b>		11309
❸ Clés utilisateurs (10 pièces)			8705



# POMPE GASOIL AVEC GESTION

## POMPE CUBE 70 MC 50

### Solution idéale pour gérer une flotte de véhicules

- ◆ Fluide compatible: gasoil (ne convient pas pour l'essence)
- ◆ Pompe à palettes 230 V auto-amorçante avec by-pass intégré
- ◆ Débit 70 l/min
- ◆ Caisson de protection
- ◆ Support pistolet interrupteur de pompe
- ◆ Compteur à engrenages précision +/- 0.5 %
- ◆ 4 m de flexible de distribution DN 25 avec raccords filetés 1" et joints toriques
- ◆ Pistolet automatique avec raccord tournant
- ◆ Interface digitale avec les fonctions de base suivantes
  - Clavier Lexan alphanumérique
  - Gestion jusqu'à 50 utilisateurs
  - Affichage de l'heure en mode veille
  - Pré-sélection du volume à distribuer
  - Mémoire locale jusqu'aux 255 dernières distributions réalisées
  - Accès à la distribution par code « Utilisateur »
  - Renseignement possible de l'immatriculation
  - Renseignement possible du kilométrage du véhicule
  - Consultation des distributions possible directement depuis la borne
  - Accès au paramétrage de la station par code « Maître »
    - Ajout/Suppression Utilisateurs
    - Réglage de l'horloge
    - Nom du poste de distribution
    - Calibrage
    - Effacement mémoire
- ◆ Fonctions optionnelles (voir page 89)
  - Accès à la distribution par clé « Utilisateur » (clé couleur jaune)
  - Accès au paramétrage de la station par clé « Maître » (clé couleur rouge)
  - Suivi des consommations sur PC uniquement grâce au logiciel de gestion Self-Service Management 2018 (voir page 89)

Raccordement électrique à la charge du client  
Flexibles de liaison et d'aspiration en option voir page 97



### Désignation

Pompe CUBE 70 MC 50



Débit l/min

Poids en kg

Référence

70 l/min

29

7853F

## ACCESSOIRES



### Désignation

- 1 Pied pour CUBE B.SMART et MC
- 2 Kit support mural pompes CUBE
- 3 Jauge électronique pressostatique 230 V

Poids en kg

Référence

16

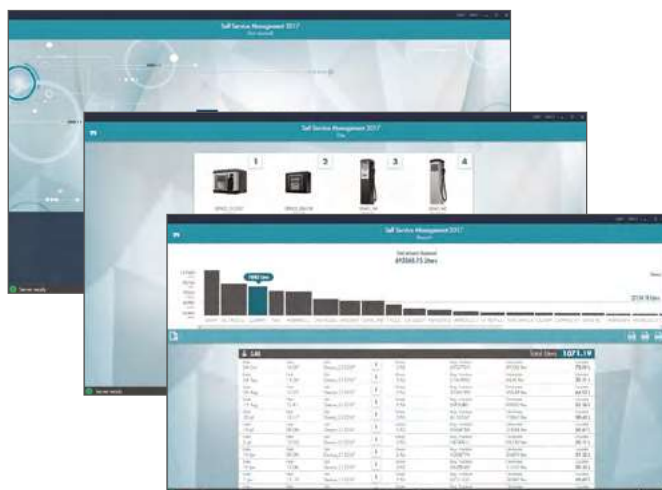
7888

2

7889

1

7795



## LOGICIEL SELF SERVICE MANAGEMENT 2018

Réduire les frais de gestion d'entreprise pour le client à travers un contrôle attentif et une surveillance de la distribution de carburant. Le logiciel bénéficie désormais d'une nouvelle interface plus intuitive, plus flexible et plus confortable. Le logiciel est disponible soit par clé USB soit par téléchargement Web et sera installé sur PC exclusivement.

Le logiciel permet de :

- ♦ Récupérer les distributions
    - Par clé magnétique "Maître" et son lecteur USB (réf 10879) ou
    - Par connexion filaire (800 m maxi) grâce au kit PC convertir (réf 10876)
  - ♦ Enregistrer les distributions dans une base de données SQL
  - ♦ Etablir des rapports de consommation avec les critères de sélection suivants
    - Utilisateur
    - Station carburant
    - Période
    - Immatriculation
  - ♦ Visualiser sous forme de graphique
  - ♦ Archiver les données
  - ♦ Exporter vers Excel, Acrobat ou fichier Text
- Configuration PC minimum requise : Windows Vista Service Pack 2 (ne convient pas pour MAC)

Logiciel Self Service Management 2018 - USB



Logiciel Self Service Management 2018 - WEB



### Désignation

### Référence

Logiciel Self Service Management 2018 - USB, licence par clé USB à brancher sur PC	10865
Logiciel Self Service Management 2018 - WEB, licence par téléchargement activée en ligne par code client	10866

## ACCESSOIRES SELF SERVICE MANAGEMENT 2018



### Désignation

### Référence

1 Kit PC Converter pour le transfert de données par câble (sortie USB). Logiciel non fourni, voir ci-dessus	10876
2 Jeu de clés avec une clé maître, 10 clés utilisateurs, dispositif de lecture clé (sortie USB) pour le transfert de données sur PC sans câble. Logiciel PC non fourni, voir ci-dessus	10879
Lecteur clé (sortie USB) pour le transfert de données sur PC sans câble. Logiciel PC non fourni, voir ci-dessus	10878
3 Clés utilisateurs (10 pièces)	8705
4 Clé maître (1 pièce)	7826

# POMPES GASOIL CARROSSÉES

## POMPES CUBE

### Convient pour l'extérieur

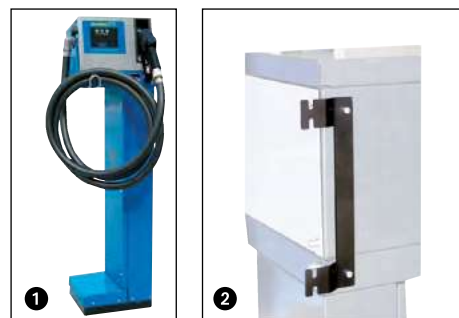
- ◆ Pompe à palettes 230 V auto-amorçante avec by-pass intégré
- ◆ Débit 56 ou 70 l/min selon modèle
- ◆ 2 m de câble électrique avec fiche murale
- ◆ Niveau sonore inférieur à 70 dB
- ◆ Caisson de protection avec
  - Support pistolet interrupteur de pompe
  - Pistolet automatique avec raccord tournant
  - Pistolet cadenassable sur interrupteur
  - Compteur mécanique 3 chiffres avec molette de RAZ et totaliseur, précision +/- 1%
- ◆ 4 m de flexible de distribution avec raccords filetés 1" et joints toriques (DN 19 pour la CUBE 56 et DN 25 pour la CUBE 70)
- ◆ Flexibles de liaison et d'aspiration en option page 97



Pompe CUBE 56

Désignation	<b>G</b>	Débit	Poids en kg	Référence
Pompe CUBE 56 K 33		56 l/min	23	7776
Pompe CUBE 70 K 33		70 l/min	24	7887

## ACCESSOIRES POUR POMPES CUBE



Désignation		Poids en kg	Référence
① Pied pour pompes CUBE 56 / CUBE 70		16	7778
② Kit support mural pompes CUBE		2	7889

## POMPE CEMATIC BOX 56

### Pompe sécurisée

- ◆ Convient pour l'extérieur
- ◆ Pompe à palettes 230 V auto-amorçante avec by-pass intégré
- ◆ Débit 56 l/min
- ◆ 2 m de câble électrique avec fiche murale
- ◆ Niveau sonore inférieur à 70 dB
- ◆ Compteur mécanique 3 chiffres avec molette de RAZ et totaliseur, précision +/- 1%
- ◆ Filtre à eau et particules 30 µm
- ◆ 6 m de flexible de distribution en caoutchouc DN 19, avec raccords filetés 1" et joints toriques
- ◆ Pistolet automatique avec raccord tournant
- ◆ Support pistolet automatique

Livrée complètement montée dans son armoire métallique en acier peint avec serrure à clé



Désignation	<b>G</b>	Débit	Poids en kg	Référence
Pompe Cematic Box 56		56 l/min	36	10146





## POMPE PLATINE SILVER

**Groupe complet pour fixation murale ou en façade de cuve**

- ◆ Pompe à palettes 230 V auto-amorçante avec by-pass intégré
- ◆ Montée sur une platine permettant une installation facile et rapide sur des réservoirs
- ◆ Débit 56 l/min
- ◆ 2 m de câble électrique avec fiche murale
- ◆ Niveau sonore inférieur à 75 dB
- ◆ Compteur mécanique 3 chiffres avec molette de RAZ et totalisateur, précision +/- 1%
- ◆ Filtre grille en entrée de pompe
- ◆ Pistolet automatique avec raccord tournant
- ◆ Support pistolet
- ◆ Cadenas pour blocage pistolet sur support (fourni avec 2 clés)
- ◆ 4 m de flexible de distribution DN 19 avec raccords filetés 1" et joints toriques
- ◆ Raccord tournant coudé 90° en sortie de compteur
- ◆ Filtre à eau et particules 30 µm en option (voir page 96)

Désignation

**G**

Débit

Poids en kg

Référence

Pompe Platine SILVER

56 l/min

17

9763

## POMPE PLATINE GOLD

**Groupe complet gros débit pour fixation murale ou en façade de cuve**

- ◆ Pompe à palettes 230 V auto-amorçante avec by-pass intégré
- ◆ Montée sur une platine permettant une installation facile et rapide sur des réservoirs
- ◆ Débit 100 l/min
- ◆ 2 m de câble électrique avec fiche murale
- ◆ Niveau sonore inférieur à 75 dB
- ◆ Compteur mécanique 3 chiffres avec molette de RAZ et totalisateur, précision +/- 1%
- ◆ Filtre grille en entrée de pompe
- ◆ Pistolet automatique avec raccord tournant
- ◆ Support pistolet
- ◆ Cadenas pour blocage pistolet sur support (fourni avec 2 clés)
- ◆ 6 m de flexible de distribution DN 25 avec raccords filetés 1" et joints toriques
- ◆ Raccord tournant coudé 90° en sortie de compteur
- ◆ Filtre à eau et particules 30 µm en option (voir page 96)



Désignation

**G**

Débit

Poids en kg

Référence

Pompe Platine GOLD

100 l/min

26

90734

# POMPES CENTRIFUGES GASOIL



## POMPES CENTRI

### Economique pour ravitaillements occasionnels

- ◆ Pompe centrifuge compacte et fiable
- ◆ Fonctionnement manuel possible
- ◆ Amorçage rapide par manette
- ◆ Débit de 30 à 35 l/min selon modèle
- ◆ 4 m de câble électrique et pinces croco pour les pompes 12 et 24 V, fiche murale pour la pompe 230 V
- ◆ Bonde de fixation filetée 2"
- ◆ Crépine grille inox
- ◆ Pistolet simple
- ◆ 6 m de flexible DN 19 pour l'aspiration et la distribution



### Désignation

G L E	Débit	Poids en kg	Référence
	30 l/min	4,5	8640
	30 l/min	4,5	8642F
	35 l/min	4,5	8638

Pompe CENTRI 12 V avec pistolet simple  
 Pompe CENTRI 24 V avec pistolet simple  
 Pompe CENTRI 230 V avec pistolet simple

## POMPES CENTRIMATIC

### Pour gasoil uniquement

- ◆ Pompe centrifuge compacte et fiable
- ◆ Fonctionnement manuel possible
- ◆ Amorçage rapide par manette
- ◆ Débit de 25 à 30 l/min selon modèle
- ◆ 4 m de câble électrique et pinces croco pour les pompes 12 et 24 V, fiche murale pour la pompe 230 V
- ◆ Bonde de fixation filetée 2"
- ◆ Crépine grille inox
- ◆ Pistolet automatique avec raccord tournant
- ◆ 6 m de flexible DN 19 pour l'aspiration et la distribution



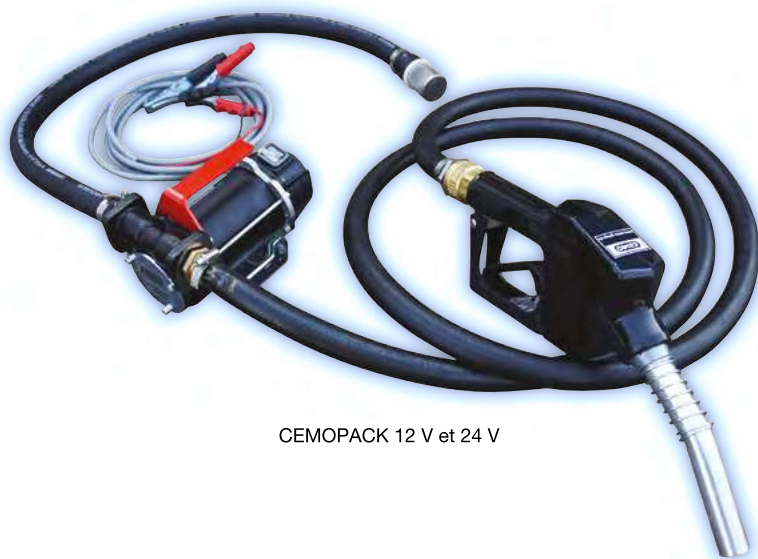
### Désignation

G	Débit	Poids en kg	Référence
	25 l/min	5,5	8641
	25 l/min	5,5	8643
	30 l/min	5,5	8639

Pompe CENTRIMATIC 12 V avec pistolet automatique  
 Pompe CENTRIMATIC 24 V avec pistolet automatique  
 Pompe CENTRIMATIC 230 V avec pistolet automatique



CEMOPACK 230 V



CEMOPACK 12 V et 24 V

## POMPES CEMOPACK

### Excellent rapport qualité - prix

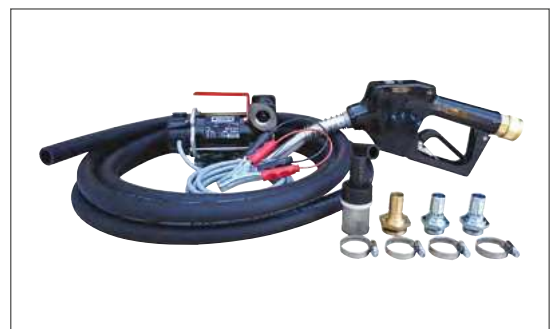
- ◆ Pompe à palettes auto-amorçante avec by-pass intégré
- ◆ Débit de 45 à 56 l/min selon modèle
- ◆ Pression maxi 1,3 bar
- ◆ 4 m de câble électrique avec pinces croco pour les versions 12 et 24 V
- ◆ Fusible de protection pour les versions 12 et 24 V
- ◆ 2 m de câble électrique avec fiche murale pour la version 230 V
- ◆ Crépine grille inox
- ◆ Pistolet automatique avec raccord tournant
- ◆ 6 m de flexible en caoutchouc DN 19 pour l'aspiration et la distribution



CEMOPACK 230 V



Raccord tournant



CEMOPACK 12 V et 24 V

Désignation	<b>G</b> Débit	Poids en kg	Référence
Pompe CEMOPACK 12 V avec 4 m de câble électrique	45 l/min	9,4	90690
Pompe CEMOPACK 24 V avec 4 m de câble électrique	45 l/min	9,4	90691
Pompe CEMOPACK 230 V avec 2 m de câble électrique	56 l/min	12,7	90692



# POMPES DE TRANSFERT GASOIL



## DIESEL TRANSFER SET

### Pompe de transfert ergonomique dans une valise d'intervention

- ◆ Pompe à palettes auto-amorçante 12 V avec by-pass intégré
- ◆ Débit 40 l/min
- ◆ Pression maxi 1,1 bar
- ◆ 4 m de câble électrique avec pinces croco
- ◆ Fusible de protection
- ◆ Pistolet automatique avec raccord tournant
- ◆ 2 m de flexible d'aspiration en PVC nitrile armé DN 19 avec clapet/crépine
- ◆ 4 m de flexible de distribution en caoutchouc DN 19
- ◆ Poignée de pompe montée de série
- ◆ Valise de rangement et de transport avec 2 clips de fermeture



Désignation

**G**

Débit

Poids en kg

Référence

DIESEL TRANSFER SET

40 l/min

11,5

10492

## POMPE CEMATIC BI-VOLTAGE 24/12 V

### Pour le transfert de gasoil

- ◆ Pompe à palettes auto-amorçante avec by-pass intégré
- ◆ Pompe fonctionnant en 12 ou 24 V
- ◆ Débit 70 l/min en 24 V, 35 l/min en 12 V
- ◆ 4 m de câble électrique avec pinces croco
- ◆ Clapet anti-retour et crépine
- ◆ Bonde de fixation M2" x F 1"
- ◆ Pistolet automatique avec raccord tournant
- ◆ 1,6 m de flexible d'aspiration DN 25 en PVC nitrile
- ◆ 4 m de flexible de distribution en caoutchouc DN 19 avec raccords filetés 1" et joints toriques
- ◆ Support pistolet automatique



Désignation

**G**

Débit

Poids en kg

Référence

Pompe CEMATIC BI-VOLTAGE 24/12 V

70/35 l/min

10,8

8053



## ENROULEURS AUTOMATIQUES GASOIL

- ◆ Pression maxi 10 bar
- ◆ Entrée F 1" montée sur coude à 90° et raccord tournant
- ◆ Sortie M 1"

Désignation	G Dimensions en cm (L x l x h)	Poids en kg	Référence
1 Enrouleur automatique gasoil carrossé ouvert - 10 m de flexible caoutchouc DN 19	46 x 23 x 48	22	10557
2 Enrouleur automatique gasoil carrossé ouvert - 8 m de flexible caoutchouc DN 25	46 x 23 x 48	26	8734
Enrouleur automatique gasoil carrossé ouvert - 15 m de flexible caoutchouc DN 25, flexible d'alimentation DN 25 longueur 0,6 m	55 x 30 x 58	27	11161



## ENROULEURS AUTOMATIQUES HUILE

- ◆ Pression max 60 bar
- ◆ Entrée F 1/2" montée sur coude à 90° et raccord tournant
- ◆ Sortie M 1/2"

Désignation	L Dimensions en cm (L x l x h)	Poids en kg	Référence
3 Enrouleur automatique huile carrossé fermé - 12 m de flexible caoutchouc DN 15	50 x 16 x 52	19	10558
4 Enrouleur automatique huile carrossé ouvert - 15 m de flexible caoutchouc DN 15	47 x 15 x 48	19	10559



## ENROULEUR AUTOMATIQUE GRAISSE

- ◆ Pression max 600 bar
- ◆ Entrée F 1/4" montée sur coude à 90° et raccord tournant
- ◆ Sortie M 1/4"

Désignation	Gr Dimensions en cm (L x l x h)	Poids en kg	Référence
Enrouleur automatique graisse carrossé ouvert - 15 m de flexible caoutchouc DN 8	47 x 18 x 48	19	90764



## ENROULEURS AUTOMATIQUES POUR ADBLUE®

- ◆ Pression max 100 bar
- ◆ Entrée cannelée 3/4" montée sur coude à 90° et raccord tournant
- ◆ Sortie libre

Désignation	A Dimensions en cm (L x l x h)	Poids en kg	Référence
5 Enrouleur automatique pour AdBlue® carrossé ouvert - 8 m de flexible EPDM DN 19	47 x 18 x 48	17	10560
Enrouleur automatique pour AdBlue® carrossé ouvert - 15 m de flexible EPDM DN 19	47 x 23 x 48	24	10561



## ENROULEUR AUTOMATIQUE CÂBLE ÉLECTRIQUE 230 V

- ◆ IP 20 (pour l'intérieur uniquement)
- ◆ Capacité 1 000 W enroulé, 2 000 W déroulé
- ◆ Platine de fixation murale pivotante
- ◆ Câble 3 x 1,5 mm<sup>2</sup> avec terminaison prise murale

Désignation	Dimensions en cm (L x l x h)	Poids en kg	Référence
Enrouleur automatique câble électrique 230 V, longueur 15 m, IP 20, fixation murale	39 x 16,5 x 32	6,8	10864



## ENROULEURS AUTOMATIQUES AIR COMPRIMÉ

- ◆ Pression max 20 bar
- ◆ Platine de fixation murale pivotante
- ◆ Version PE : entrée/sortie M 3/8"
- ◆ Version acier : entrée cannelée 8 mm/sortie M 1/4"

Désignation	Dimensions en cm (L x l x h)	Poids en kg	Référence
6 Enrouleur automatique air comprimé carrossé PE fermé - 10 m de flexible caoutchouc DN 10	50 x 19 x 40	6	10883
7 Enrouleur automatique air comprimé carrossé acier fermé - 15 m de flexible caoutchouc DN 8	38 x 16 x 34	6	10562

## ACCESSOIRES

Désignation	Dimensions en cm (L x l x h)	Poids en kg	Référence
Support mural pivotant en acier laqué pour enrouleurs réf 10557, 8734 et 10561	30 x 30 x 18	3,5	8735
Support mural pivotant en acier laqué pour enrouleurs réf 10559, 10560 et 90764	30 x 30 x 18	3,5	10563

# ACCESSOIRES POMPES GASOIL

## COMPTEURS



Désignation	Référence
1 Compteur mécanique 3 chiffres avec mamelon égal 1" et kit bride de montage	7779M
2 Compteur digital K24, en polypropylène, 7 à 120 l/min pour pompes CENTRI et CENTRIMATIC	8644
3 Compteur digital K24, en aluminium 7 à 120 l/min (montage en entrée de pistolet)	10157
4 Compteur digital avec contrôle d'accès CMO10 + 5 badges utilisateurs + 1 carte manager (voir page 16)	10745F
5 Compteur digital avec contrôle d'accès CMO20 + 5 badges utilisateurs + 1 carte manager (voir page 16)	<b>NOUVEAU</b> 11337F
6 Logiciel avec lecteur de cartes et 3 cartes data, pour compteur digital avec contrôle d'accès (voir page 17)	10746
7 Lot de 5 badges utilisateurs pour compteur digital avec contrôle d'accès	10747

## PISTOLETS



Désignation	Référence
8 Pistolet automatique 70 l/min avec raccord tournant taraudé 1" et blocage gâchette	7983
Pistolet automatique 70 l/min avec raccord cannelé DN 19 et blocage gâchette	7983C
9 Pistolet simple pour pompe centrifuge avec raccord cannelé DN 19	9706
Pistolet automatique 120 l/min avec raccord tournant taraudé 1" et blocage gâchette	90265

## FILTRES



Désignation	Référence
10 Filtre à eau et particules, débit maxi 70 l/min, 30 µm, tête et kit bride de montage (compatible essence)	90695
11 Filtre à eau et particules, débit maxi 100 l/min, 25 µm, tête avec manomètre et kit bride de montage (compatible essence)	90213
12 Cartouche rechange, débit maxi 70 l/min, 30 µm, pour filtre 90695 (compatible essence)	10031
13 Cartouche rechange, débit maxi 150 l/min, 30 µm, pour filtre 90213 (compatible essence)	10032

## RACCORDS



Désignation	Référence
14 Raccord tournant coudé 90° laiton MF 1"	90527
15 Raccord tournant laiton M 3/4" - F 1"	10154
16 Raccord tournant laiton MF 1"	10155
17 Clapet/Crépine avec clapet en laiton, crépine avec grille inox, raccordement F 1"	9424
18 Raccord rapide gasoil laiton chromé (en deux parties) avec raccordement F 1" et bouchons de protection	10038

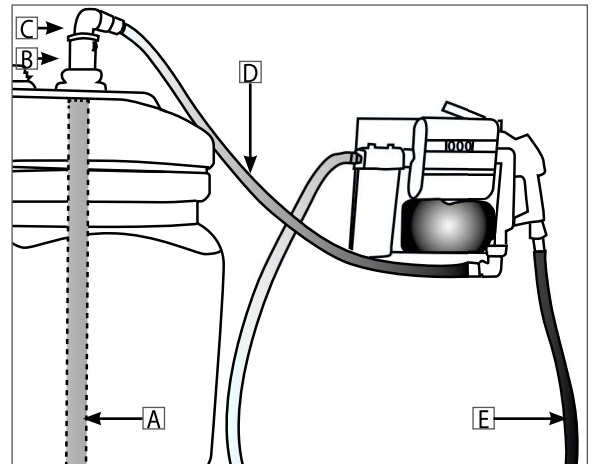
## JAUGE



Désignation	Référence
19 Jauge électronique pressostatique 230 V	7795



## KITS PLONGEURS



Désignation	Long	Référence
A Kit d'aspiration (flexible PVC nitrile bleu renforcé DN 25, 2 raccords sertis M 1", clapet anti-retour et crépine)	1,2 m	90248V
	2 m	90249V
	4 m	90250V

## BONDES ET RACCORDS



Désignation	Référence
B Bonde application stockage : Bonde M 2" x M 1"	7781
Bonde application stockage : Bonde M 2" x M 3/4"	7782
C Coude 90° laiton MF 1"	90318
Coude 90° laiton FF 1"	90319

## KITS DE LIAISON



## VANNE COUPE CIRCUIT



Désignation	Long	Référence
D Kit de liaison (flexible PVC nitrile bleu renforcé DN 25, 2 raccords sertis M 1", raccord tournant MF 1")	1,2 m	9764B
	2 m	9959B
	3 m	9817

Désignation	Référence
Vanne à clé 1/4 de tour 1"	9818M

## FLEXIBLES DE DISTRIBUTION



Désignation
F Flexible de distribution en caoutchouc avec raccord fileté 1" des deux côtés
G Flexible de distribution en caoutchouc avec 2 raccords filetés 1" en remplacement (à commander en même temps que la pompe)

Long Ø	Référence	Long Ø	Référence
4 m DN 19	7899	4 m DN 25	7933
6 m DN 19	7900	6 m DN 25	7934
8 m DN 19	7901	8 m DN 25	7935
10 m DN 19	7902	10 m DN 25	7936
6 m DN 19	7903	6 m DN 25	7947
8 m DN 19	7904	8 m DN 25	7948
10 m DN 19	7905	10 m DN 25	7949

Flexible de distribution gasoil DN 19 sans raccord au mètre

11351

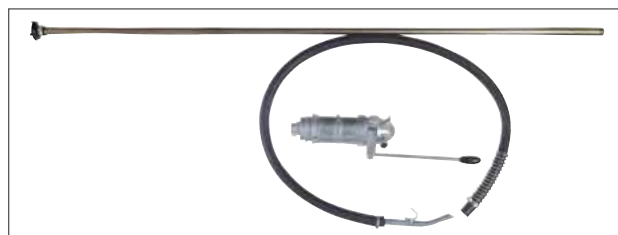
# POMPES VIDE-FÛT



## POMPE VIDE-FÛT ATEX

**Pompe pour gasoil, fioul, essence, lubrifiants, liquides de refroidissement, liquides anti-gel et huiles minérales**

- ◆ Pompe en acier simple effet
- ◆ Débit 0,25 l/double action
- ◆ Bonde de fixation filetée 2" et M 64 x 4
- ◆ Tube d'aspiration acier longueur 1,45 m
- ◆ Crépine de pied
- ◆ Bec verseur en acier avec crochet
- ◆ 1,5 m de flexible de distribution DN 19 avec ressort anti-pincement



Désignation

**G E L**

Débit

Poids en kg

Référence

Pompe vide-fût ATEX

0,25 l/double action

5

1452



## POMPE VIDE-FÛT A BEC

**Pompe pour lubrifiants, solvants, produits chimiques non corrosifs et additifs**

- ◆ Pompe en acier
- ◆ Débit 0,3 l/double action
- ◆ Bonde de fixation filetée 2" et 1"1/2
- ◆ Tube d'aspiration acier télescopique (de 0,45 à 0,86 m)
- ◆ Bec verseur en acier Ø 16 mm
- ◆ Levier de pompage en acier, longueur 315 mm avec poignée vinyle



Désignation

**L C**

Débit

Poids en kg

Référence

Pompe vide-fût à bec

0,30 l/double action

2

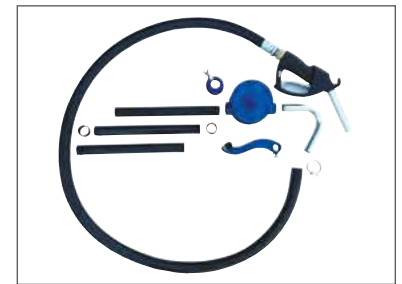
7892



## POMPE ROTATIVE ALU

**Pour gasoil, kérosène, lubrifiants, huiles hydrauliques**

- ♦ Pompe rotative en aluminium
- ♦ Débit 0,25 l/tour de manivelle
- ♦ Bonde de fixation filetée 2" avec vis de blocage
- ♦ Tube d'aspiration 1m (3 x 33 cm)
- ♦ Bec de refoulement en col de cygne
- ♦ Flexible de distribution DN 25, longueur 2 m avec raccord serti M 1"
- ♦ Pistolet manuel bec alu avec raccord tournant et crochet



Désignation

**G L**

Débit

Poids en kg

Référence

Pompe rotative ALU

0,25 l/tour de manivelle

3,5

90189



## POMPE ROTATIVE ATEX

**Pour essence, gasoil, heptane, kérosène, white spirit, huiles légères et essences minérales**

- ♦ Pompe rotative à palettes en fonte
- ♦ Débit 0,38 l/tour de manivelle
- ♦ Bonde de fixation M 2" x F 1"
- ♦ Tube d'aspiration télescopique
- ♦ Bec verseur
- ♦ Support bec verseur intégré
- ♦ Manivelle poignée bois
- ♦ Bielle pour cadenasser la manivelle
- ♦ 2,40 m de flexible de distribution DN 19 avec raccords sertis filetés 3/4"



Désignation

**G E L**

Débit

Poids en kg

Référence

Pompe rotative ATEX

0,38 l/tour de manivelle

7,7

90257



# POMPES ESSENCE



Pompe Cematex 12 V

## POMPES CEMATEX

### Le meilleur rapport qualité prix pour une pompe ATEX

- ◆ Pompe à palettes auto-amorçante avec by-pass intégré certifiée ATEX
- ◆ Débit 50 l/min
- ◆ Filtre à eau et particules 30 µm
- ◆ 4 m de flexible de distribution en caoutchouc DN 19, avec raccords filetés 1" et joints toriques
- ◆ Pistolet automatique ATEX avec raccord tournant
- ◆ Support pistolet automatique
- ◆ Bonde de fixation M 2" x F 1" avec grille de filtration
- ◆ Tube d'aspiration télescopique en acier, longueur maxi 1,1m
- ◆ Presse étoupe ATEX ½" NPT fourni



Désignation	G E	Débit	Poids en kg	Référence
Pompe Cematex 12 V		50 l/min	10	10235C
Pompe Cematex 230 V		50 l/min	10	10249C

## POMPES ATEX

### Pompes ATEX robustes

- ◆ Pompe à palettes auto-amorçante avec by-pass intégré certifiée ATEX
- ◆ Débit de 55 à 75 l/min selon modèle
- ◆ Bonde de fixation M 2" x F 1"
- ◆ Tube d'aspiration télescopique en acier avec raccord M 1", longueur 56 cm à 106 cm
- ◆ Pistolet automatique ATEX avec raccord tournant et crochet
- ◆ Support pistolet avec interrupteur de pompe
- ◆ 4 m de flexible de distribution DN 19 avec raccords M F 1"



Pompe ATEX 230 V avec compteur



Pompe ATEX 12 V avec compteur en option

Désignation	G E	Débit	Poids en kg	Référence
Pompe ATEX 12 V		55 l/min	15	90092
Pompe ATEX 24 V		55 l/min	15	90093
Pompe ATEX 230 V		75 l/min	25	90095
Pompe ATEX 230 V avec compteur mécanique 3 chiffres		75 l/min	27	90096

## CEMATEX BOX 12 V

### Pompe fiable dans son rangement pratique

- ◆ Pompe à palettes 12 V auto-amorçante avec by-pass intégré certifiée ATEX
- ◆ Débit 30 l/min
- ◆ Pression maxi 1,1 bar
- ◆ 3 m de câble électrique avec pinces croco
- ◆ Fusible de protection
- ◆ Pistolet simple en aluminium avec raccord tournant
- ◆ 2 m de flexible d'aspiration en caoutchouc DN 19 avec crépine
- ◆ 4 m de flexible de distribution en caoutchouc conducteur DN 19
- ◆ Poignée de pompe montée de série
- ◆ Valise de rangement et de transport avec 2 clips de fermeture



Désignation	G E	Débit	Poids en kg	Référence
Cematex Box 12 V		30 l/min	11	10730

## COMPTEURS



Désignation	Débit	Pression (maxi) en bar	Poids en kg	Référence
1 Compteur mécanique 3 chiffres ATEX pour pompes CEMATEX avec kit brides	Entre 20 et 120 l/min	28 bar	2,5	10236C
2 Compteur digital K24 ATEX pour pompes CEMATEX	Entre 7 et 120 l/min	100 bar	0,5	10411
3 Compteur mécanique 3 chiffres pour pompe ATEX 12 et 24 V	20 à 75 l/min	3,5 bar	2	90094

## PISTOLET ET FLEXIBLES



Désignation	Longueur et diamètre	Référence
4 Pistolet automatique essence, avec raccord tournant F 1", certifié ATEX		10142
5 Flexible de distribution DN 19 pour essence avec 1/2 union F 1" et 1 raccord fileté 1"	4 m DN 19	10263
	6 m DN 19	90475
	8 m DN 19	90476
	10 m DN 19	90477
	12 m DN 19	90478
Flexible d'aspiration essence en caoutchouc, DN 19, conducteur, au mètre		10660
Flexible de distribution essence en caoutchouc, DN 19, conducteur, au mètre		10731
6 Enrouleur automatique essence avec 10 m de flexible antistatique DN 19, Entrée F 1", Sortie M 1"		11041
7 Enrouleur automatique pour liaison équipotentielle avec 16 m de câble 8 mm <sup>2</sup> vert/jaune, pince croco en extrémité, 1 m de câble d'alimentation avec extrémité nue		11042

## ACCESSOIRES

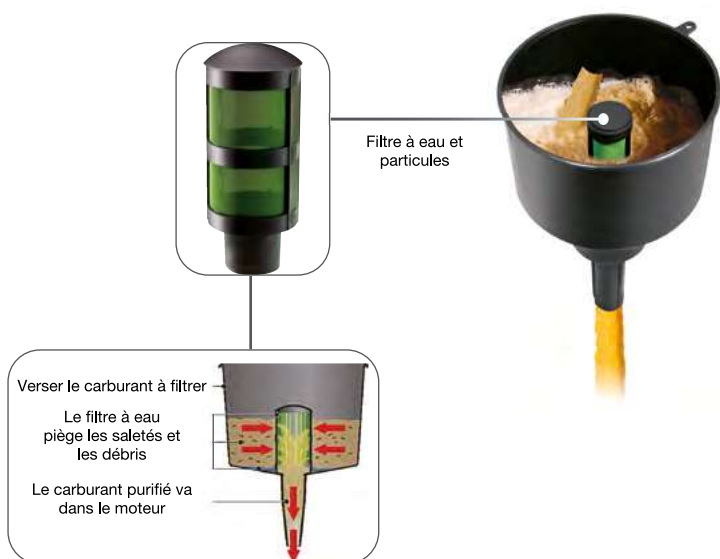


Désignation	Référence
Câble électrique alimentation pompe Cematex, 3 x 2,5 mm <sup>2</sup> , au mètre	10265
8 Crépine essence cannelée DN 19	10661

## ENTONNOIRS DE FILTRATION

**Purifier votre carburant essence ou gasoil de l'eau et des particules lors des ravitaillements de tondeuse, karting, jet-ski**

- Compatible essence SP, kérosène, gasoil, GNR, fioul
- En polyéthylène haute densité anti-statique
- Equipé d'un filtre à eau et particules fixe
- Languette de préhension avec trou d'accrochage
- Collecteur particules et eau
- Facile à nettoyer



Entonnoir filtration essence 13 l/min

Entonnoir filtration essence 45 l/min

Désignation	G E	Poids en kg	Référence
Entonnoir filtration essence 13 l/min		0,2	10515
Entonnoir filtration essence 45 l/min		0,6	10516

# POMPES MANUELLES POUR ADBLUE®

## POMPE À LEVIER ADBLUE® POUR FÛTS

### Efficace et économique

- ◆ Pompe à piston simple effet
- ◆ Canne d'aspiration télescopique 50-92 cm, avec raccordement fileté 1"
- ◆ Buse de refoulement 1/2" gaz avec grille de filtration inox et joint
- ◆ Bonde de fixation filetée 2"
- ◆ 2 adaptateurs pour fûts AdBlue® Mauser et Greif
- ◆ Flexible de refoulement PVC transparent armé (fil acier), longueur 3 m
- ◆ Bec verseur 19 mm en acier inox



Désignation

A C E

Débit

Poids en kg

Référence

Pompe à levier pour AdBlue®

0,25 l par double action

3

90392



## POMPE ROTATIVE ADBLUE® POUR FÛTS

### Pour fût 60, 200 ou 220 litres

- ◆ Pompe rotative en technopolymère et inox
- ◆ 3 bondes de fixation filetées 56 x 4, 70 x 6 et 2"
- ◆ 1,2 m de tube d'aspiration environ (3 x 40 cm)
- ◆ 2,5 m de flexible de distribution DN 19 PVC transparent armé
- ◆ Bec verseur 19 mm en acier inox

Désignation

A E

Débit

Poids en kg

Référence

Pompe rotative AdBlue® pour fûts

0,38 l/tour

3,5

10517



## POMPE ROTATIVE ADBLUE® POUR IBC

### Spécialement conçue pour cubitainers

- ◆ Pompe rotative en technopolymère et inox
- ◆ Bride de fixation en rive de cubitainer
- ◆ 1,5 m de flexible de liaison DN 19 PVC transparent armé
- ◆ 2,5 m de flexible de distribution DN 19 PVC transparent armé
- ◆ Bec verseur 19 mm en acier inox avec bouchon

Désignation

A E

Débit

Poids en kg

Référence

Pompe rotative AdBlue® pour IBC

0,38 l/tour

3,5

11163





## POMPES CEMATIC BLUE

**Pompe électrique à membrane auto-amorçante pour AdBlue® et eau**

- ♦ Pompe à membrane auto-amorçante avec by-pass intégré
- ♦ Carter pompe en polypropylène et fibre de verre
- ♦ Membrane en EPDM
- ♦ Joint Viton et HNBR
- ♦ Entrée et sortie fileté 1" avec raccords écrous tournants cannelés DN 19
- ♦ 2 m de câble électrique
- ♦ Montage vertical ou horizontal possible



Pompe Cematic Blue 230 V



Pompe Cematic Blue 12 V

Désignation	A	E	Débit	Poids en kg	Référence
Pompe CEMATIC BLUE 12 V			36 l/min	3,6	10152
Pompe CEMATIC BLUE 24 V			36 l/min	3,6	10153
Pompe CEMATIC BLUE 230 V			34 l/min	7	8730



## POMPES CEMOBLUEPACK

**Fiable et auto-amorçante**

- ♦ Pompe CEMATIC BLUE
- ♦ Débit 32 l/min ou 35 l/min selon version
- ♦ 4 m de câble électrique avec pinces croco pour la version 12 V
- ♦ 2 m de câble électrique avec fiche murale pour la version 230 V
- ♦ Pistolet simple en polypropylène et bec en acier inox
- ♦ 2 m de flexible d'aspiration DN 20 en EPDM avec clapet anti-retour et crépine
- ♦ 6 m de flexible de distribution DN 19 en EPDM
- ♦ Colliers Serflex en acier inox
- ♦ Platine en acier inox pour accrochage pompe en rive de fût ou IBC

Désignation	A	E	Débit	Poids en kg	Référence
Pompe CEMOBLUEPACK 12 V			35 l/min	8	90783
Pompe CEMOBLUEPACK 230 V			32 l/min	10	90784

## ACCESSOIRE



Désignation	Référence
Support pistolet avec fourreau à monter en rive de fût	11044

# POMPES ÉLECTRIQUES POUR ADBLUE®



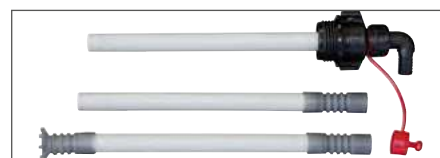
## KIT DE TRANSVASEMENT POUR FÛT

### La solution complète pour le fût d'AdBlue®

- ◆ Pompe CEMATIC BLUE 230 V
- ◆ Débit 32 l/min
- ◆ Platine support pompe en acier inox
- ◆ Pistolet simple
- ◆ Fourreau support pistolet avec protection anti-gouttes
- ◆ 6 m de flexible de distribution DN 19 en EPDM
- ◆ 0,5 m de flexible de liaison avec raccord type AF2 56 x 4
- ◆ Canne d'aspiration

Désignation	A	E	Débit	Poids en kg	Référence
Kit de TRANSVASEMENT 230 V pour fût, canne d'aspiration fournie			32 l/min	16	8869

## ACCESSOIRE



Désignation	Poids en kg	Référence
Canne d'aspiration pour fût avec raccord type AF2 2" et adaptateur 2"/70 x 6, sortie cannelée DN 19	1	10872



## KITS DE TRANSVASEMENT POUR CUBITAINEUR

### Le kit spécial cubitainer

- ◆ Pompe CEMATIC BLUE 230 V
- ◆ Débit 32 l/min
- ◆ Platine support pompe en acier inox
- ◆ Pistolet
  - Version Standard : pistolet simple
  - Version Premium : pistolet automatique en inox et compteur digital
- ◆ Fourreau support pistolet avec protection anti-gouttes
- ◆ 6 m de flexible de distribution DN 19 en EPDM
- ◆ 1,5 m de flexible de liaison avec raccord type SEC
- ◆ Canne d'aspiration en option

Désignation	A	E	Débit	Poids en kg	Référence
Kit de TRANSVASEMENT 230 V pour cubitainer Version STANDARD (canne d'aspiration en option)			32 l/min	16	8867
Kit de TRANSVASEMENT 230 V pour cubitainer Version PREMIUM (canne d'aspiration en option)			32 l/min	16	90768

## ACCESSOIRES



Désignation	Poids en kg	Référence
1 Canne d'aspiration 56 x 4 avec raccord type SEC	1	10201
1 Canne d'aspiration 2" avec raccord type SEC	1	10612
2 Canne d'aspiration pour fût avec raccord type AF2 2" et adaptateur 2"/70 x 6, sortie cannelée DN 19	1	10872

## BLUEFILL PRO V.L. IBC

### Pour un ravitaillement sécurisé

- ◆ Caisson en acier peint
  - ◆ Poignée d'installation intégrée
  - ◆ Système d'accrochage en rive de bardage cubitainer
  - ◆ Pompe électrique 230 V, 400 W
  - ◆ Débit réglable entre 2 et 11 l/min
  - ◆ Compteur digital avec indication du débit
  - ◆ 6 m de flexible de distribution DN 19
  - ◆ Support flexible de distribution
  - ◆ Connecteur spécial réservoir V.L. pour AdBlue® selon ISO 22241
  - ◆ 4 m de câble électrique et fiche murale
  - ◆ Kit d'aspiration type AF2 56 x 4 et adaptateur 2"
  - ◆ Arrêt automatique une fois le plein fait
- Cubitainer non fourni



Raccord AF2 pour kit d'aspiration



Tableau de commande



Connecteur spécial réservoir V.L.



Bluefill PRO V.L. IBC en station murale

Désignation	A E	Dimensions en cm (L x l x h)	Débit	Poids en kg	Référence
Bluefill PRO V.L. IBC		37 x 34 x 59	Entre 2 et 11 l/min	24	11074



# ACCESSOIRES POMPES POUR ADBLUE®

## PISTOLETS



Désignation	Débit	Pression (maxi) en bar	Poids en kg	Référence
1 Kit de raccordement court pour AdBlue® pour cubitainer (à raccorder sur le piquage bas)				90800
2 Kit gravitaire pour AdBlue® pour cubitainer (raccord, 3 m de flexible et pistolet simple)				90981
3 Pistolet automatique pour AdBlue® avec bec inox	15 à 35 l/min	1,5 - 3,5 bar	0,7	10190
4 Pistolet automatique pour AdBlue® avec compteur digital intégré	15 à 35 l/min	1,5 - 3,5 bar	1	90395
5 Bec inox avec détrompeur magnétique (uniquement pour les pistolets 10190 et 90395)			0,1	10452
6 Détrompeur magnétique seul pour bec Ø 19 mm			0,2	10192
7 Pistolet automatique inox/PP avec raccord tournant inox cannelé DN 19	jusqu'à 60 l/min	5 bar max	1,1	10422
8 Pistolet simple en polypropylène et bec inox (blocage de gâchette)	jusqu'à 80 l/min	3,4 bar max	0,2	8333

## COMPTEURS



Désignation	Poids en kg	Référence
9 Compteur digital pour AdBlue® débit 5 à 120 l/min E/S fileté 1"	0,5	8609
10 Compteur K24 Puls Out sans afficheur (rajouter 1 coude réf 8611 et 1 coude réf 8732 pour le montage sur stations) <b>NOUVEAU</b>	0,3	11034
11 Compteur digital avec contrôle d'accès CMT10 + 5 badges utilisateurs + 1 carte manager (voir page 16)		10763F
12 Compteur digital avec contrôle d'accès CMT20 + 5 badges utilisateurs + 1 carte manager (voir page 16) <b>NOUVEAU</b>		11335F
13 Logiciel avec lecteur de cartes et 3 cartes data, pour compteur digital avec contrôle d'accès (voir page 17)		10746
14 Lot de 5 badges utilisateurs pour compteur digital avec contrôle d'accès		10747

## ENROULEUR



Désignation	Poids en kg	Référence
15 Enrouleur automatique carrossé ouvert pour AdBlue® équipé de 8 m de flexible EPDM DN 19	17	10560
16 Platine IBC enrouleur automatique pour AdBlue®	8,5	90394
17 Support mural pivotant en acier laqué pour enrouleur automatique	3,5	10563

## RACCORDS



Désignation	Référence
18 Coude 90° pour compteur digital pour AdBlue® avec raccord coudé, cannelé DN 19	8611
19 Raccord écrou tournant cannelé DN 19	8731
20 Coude 90° avec 2 écrous tournants	8732
21 Raccord double écrous tournants	8733
22 Raccord cannelé DN 19 fileté 1" <b>NOUVEAU</b>	90525
Raccord cannelé inox DN 19 taraudé 1"	8242

## FLEXIBLES ET ACCESSOIRES

Désignation	Référence
Flexible de distribution en EPDM, DN 19, le mètre	8248
Flexible d'aspiration en EPDM, DN 19, le mètre	8387
Collier de serrage en inox pour flexible DN 19	8249
Crépine avec clapet anti-retour pour flexible d'aspiration DN 19	8388



## POMPES ELECTRIQUES CENTRIFUGES

### Pompe multi-fluide pratique avec son moteur amovible

- ♦ Moteur pompe centrifuge 230 V, 50 Hz, 450 W
  - 4 m de câble électrique avec fiche murale
  - Variateur de débit
- ♦ Débit jusqu'à 100 l/min
- ♦ Canne d'aspiration 1 m pour les fûts, 1,2 m pour les cubitainers
- ♦ Kit de refoulement comprenant
  - 4 m de flexible de distribution DN 19 en PVC
  - Pistolet simple en polypropylène et bec en acier inox
  - Raccord cannelé DN 19
  - 2 colliers de serrage inox

Nous consulter pour la compatibilité chimique



Variateur de débit

Désignation	A	C	E	Débit	Poids en kg	Référence
Moteur pour pompe chimique centrifuge 230 V				100 l/min	2,5	90615
Canne d'aspiration pour pompe chimique centrifuge, version fût, longueur 1 000 mm, avec kit de refoulement				100 l/min	3,5	90744
Canne d'aspiration pour pompe chimique centrifuge, version IBC, longueur 1 200 mm, avec kit de refoulement				100 l/min	4	90745



Pompe à piston pour fût de 220 litres

Pompe à piston pour bidon de 30 litres

## POMPES MANUELLES À PISTON POUR PRODUITS CHIMIQUES

### Pour bidon jusqu'à 30 litres ou pour fût jusqu'à 220 litres

- ♦ Pompe à piston double effet en polypropylène et polyéthylène
- ♦ Sécurité anti-pompage
- ♦ Bondes pour montage sur fût (56 x 4, 70 x 6 et 2") ou bidon (C57 et C63)
- ♦ Tube d'aspiration monobloc
- ♦ Bec verseur Ø 20 mm raccordable sur flexible DN 25
- ♦ Compatible pour produits
  - Chimiques comme détergents, lubrifiants, engrais liquides, AdBlue® ...
  - Alimentaires comme mélasse, compléments alimentaires animaliers
- ♦ Non-compatible pour produits facilement inflammables et solvants concentrés

Nous consulter pour la compatibilité chimique

Désignation	A	C	E	Longueur tube en cm	Débit	Poids en kg	Référence
Pompe à piston pour bidon de 20 à 30 litres				42	0,16 l/action	0,4	10054
Pompe à piston pour fût de 60 à 220 litres				93	0,4 l/action	0,7	10055
Flacon gradué en polyéthylène 1 l avec raccordement rapide au bec verseur						0,2	10056

# POMPES SUBMERSIBLES



Pompe submersible adaptée  
 - pour un large éventail de contenants  
 - pour une ouverture minimum de Ø 56 mm



Support pistolet monté en rive de fût



Adaptateur de bonde, réglage hauteur aisé



Interrupteur étanche



Câble avec pinces et fusible



connexion du câble directement au bloc d'alimentation 230 V



## POMPES CENTRI SP30 12 V

**Ultra compacte pour les petits récipients**  
**Performante : plus de 600 000 litres de gasoil et plus de 300 000 litres d'AdBlue® transférés !**

- ◆ Pour le transfert d'AdBlue®, de gasoil, d'eau ou de liquide antigel selon version
- ◆ Pompe centrifuge submersible CENTRI SP30 12 V
- ◆ Diamètre de la pompe 56 mm, longueur 160 mm
- ◆ 4 m de câble électrique avec pinces croco
- ◆ 4 m de flexible de distribution DN 19 (caoutchouc pour la version gasoil, EPDM pour la version AdBlue® et PVC pour la version universelle)
- ◆ Pistolet automatique pour les versions gasoil et AdBlue®, simple pour la version universelle
- ◆ Marche sur secteur 230 V avec adaptateur/transformateur en option
- ◆ Support pistolet avec fourreau en option



CENTRI SP30 12 V gasoil



CENTRI SP 30 12 V Universelle



CENTRI SP30 12 V pour AdBlue®

Désignation		Débit	Poids en kg	Référence
Pompe CENTRI SP30 12 V pour AdBlue®, pistolet automatique en polypropylène et inox	A E	25 l/min	3	10488
Pompe CENTRI SP30 12 V Gasoil, pistolet automatique avec raccord tournant	G	30 l/min	3	10489
Pompe CENTRI SP30 12 V Universelle, pistolet simple en polypropylène et inox	G A E	30 l/min	3	10490

## ACCESSOIRES



1



2

Désignation	Référence
1 Adaptateur/ transformateur 230 V/12 V pour pompe CENTRI SP30 12 V	10491
2 Support pistolet avec fourreau à monter en rive de fût	11044

# POMPES ELECTRIQUES LUBRIFIANTS ET HUILES

## POMPES VISCOMAT ELECTRIQUES

**Pompe électrique pour huiles moteur, boîte de vitesse...**

- ◆ Pompe à engrenages 230 V auto-amorçante avec by-pass intégré
- ◆ Niveau sonore inférieur à 70 dB
- ◆ Pour huiles jusqu'à 2 000 cSt
- ◆ Pression 12 bar maxi
- ◆ Débit 9 l/min
- ◆ 2 m de câble électrique avec fiche murale
- ◆ Bonde de fixation M 2" x F 1"
- ◆ Pistolet simple avec bec alu et raccord tournant
- ◆ Compteur digital K400 (version avec compteur)
- ◆ 4 m de flexible de distribution 1/2" avec raccords sertis M 1/2"
- ◆ 1,6 m de flexible d'aspiration DN 25 avec clapet anti-retour et crépine



Aspiration avec clapet anti-retour et crépine



Pistolet simple



Pistolet avec compteur K400

Désignation	L	Débit	Poids en kg	Référence
Pompe VISCOMAT 200 ELECTRIQUE		9 l/min	14	7896
Pompe VISCOMAT 200 ELECTRIQUE, compteur digital K400		9 l/min	14,5	7897

## ACCESSOIRES

Désignation	Longueur et diamètre	Référence
Flexible hydraulique avec raccord fileté 1/2" des deux côtés	2 m DN 15	10697
	4 m DN 15	8608
Flexible hydraulique avec raccord fileté 1/2" d'un côté, raccord 1/2" écrou tournant de l'autre avec mamelon 1/2"	6 m DN 15	8351
	10 m DN 15	8352

## POMPES VISCOMAT ELECTRIQUES

**Pompe électrique pour huiles légères, les huiles usées et les huiles végétales**

- ♦ Pompe à palettes 230 V auto-amorçante avec by-pass intégré
- ♦ Niveau sonore inférieur à 70 dB
- ♦ Pour huiles jusqu'à 500 cSt
- ♦ 2 m de câble électrique avec fiche murale
- ♦ Bonde de fixation M 2" x F 1"
- ♦ Pistolet simple avec bec alu et raccord tournant
- ♦ Support pistolet en métal
- ♦ Version Viscomat 70
  - Débit 25 l/min
  - Pression 6 bar maxi
  - By-pass réglable
  - Tube d'aspiration télescopique (0,56 m - 1 m)
  - 4 m de flexible de distribution DN 19
  - Kit colliers et raccords M 1"
- ♦ Version Viscomat 90
  - Débit 50 l/min
  - Pression 5 bar maxi
  - 1,2 m de flexible d'aspiration DN 25 avec clapet anti-retour et crépine
  - 4 m de flexible de distribution DN 25 avec raccords sertis M 1"



Pompe VISCOMAT 70 ELECTRIQUE



Pompe VISCOMAT 90 ELECTRIQUE



Désignation	L	Débit	Poids en kg	Référence
Pompe VISCOMAT 70 ELECTRIQUE		25 l/min	17	7928
Pompe VISCOMAT 90 ELECTRIQUE		50 l/min	19	8070C

## ACCESSOIRES



Désignation	Long Ø	Référence
1 Pistolet simple avec bec aluminium		7780
Pistolet automatique 60 l/min pour huile de colza		8349
2 Compteur mécanique K33 pour huiles, 120 l/min avec mamelon laiton 1"		8728M
Flexible de distribution DN 19 sur mesure au mètre pour pompe Viscomat 70		<b>NOUVEAU</b> 11351
3 Flexible de distribution en caoutchouc avec 2 raccords filetés 1" en remplacement (à commander en même temps que la pompe) pour pompe Viscomat 90	6 m DN 25	7947
	8 m DN 25	7948
	10 m DN 25	7949



# POMPES PNEUMATIQUES LUBRIFIANTS ET HUILES

## POMPES VISCOMAT PNEUMATIQUES

**Pompe pneumatique pour huiles moteur, boîte de vitesse...**

- ◆ Pompe pneumatique à piston
- ◆ Niveau sonore 77 dB
- ◆ Pression entre 3 et 8 bar
- ◆ Alimentation pneumatique taraudée 1/4"
- ◆ Bonde de fixation fileté 2"
- ◆ Pistolet simple avec bec rigide et raccord tournant
- ◆ Compteur digital K400 (version avec compteur)
- ◆ 4 m de flexible de distribution 1/2" avec raccords filetés 1/2"
- ◆ 1,2 m de flexible d'aspiration avec clapet anti-retour et crépine
- ◆ Version 3,5 : 1
  - Pour huile jusqu'à une viscosité maxi 500 cSt
  - Débit 21,5 l/min
- ◆ Version 5,5 : 1
  - Pour huile jusqu'à une viscosité maxi 800 cSt
  - Débit 15,5 l/min



Version 3,5:1



Version 3,5:1, compteur K400



Version 5,5:1, compteur K400

Désignation	L	Débit	Poids en kg	Référence
Pompe VISCOMAT PNEUMATIQUE, rapport 3,5 : 1		21,5 l/min	8	90406
Pompe VISCOMAT PNEUMATIQUE, rapport 3,5 : 1, compteur digital K400		21,5 l/min	8,5	90407
Pompe VISCOMAT PNEUMATIQUE, rapport 5,5 : 1		15,5 l/min	8	90759
Pompe VISCOMAT PNEUMATIQUE, rapport 5,5 : 1, compteur digital K400		15,5 l/min	8,5	90760

## ACCESSOIRES



Désignation	Poids en kg	Référence
1 Support mural pistolet lubrifiant	5	10696
2 Tube d'aspiration télescopique pour huiles et lubrifiants, fileté 1", longueur 1100 mm		10748
3 Kit aspiration pour pompe en fixation murale	2,8	10698
Flexible hydraulique longueur 2 m pour raccordement enrouleur automatique	0,7	10697
4 Enrouleur automatique carrossé fermé pour huile, DN 15, longueur 12 m, 60 bar	19	10558
5 Enrouleur automatique carrossé ouvert pour huile, DN 15, longueur 15 m, 60 bar	19	10559
6 Chariot mobile de lubrification pour fût de 200 litres	25	10607



## POMPE À GRAISSE MANUELLE

### Fiable et polyvalente

- ◆ Pour cartouche de graisse standard de 400 ml ou 500 ml de graisse en vrac
- ◆ Flexible Rilsan longueur 440 mm
- ◆ Agrafe 4 mors
- ◆ Pression maxi 550 bar
- ◆ Poignée avec manchon ergonomique
- ◆ Vis pour le remplissage avec appareil extérieur

Désignation

**Gr**

Poids en kg

Référence

Pompe à graisse manuelle

1,3

90404



## PISTOLET DE GRAISSAGE MANUEL

### Pour graisser d'une seule main

- ◆ Pour cartouche de graisse standard de 400 ml ou 500 ml de graisse en vrac
- ◆ Flexible Rilsan longueur 300 mm M10 x 1
- ◆ Tuyau rigide acier zingué longueur 120 mm M10 x 1
- ◆ 2 positions de connectique flexible ou tuyau
- ◆ Pression maxi 310 bar
- ◆ Agrafe 4 mors
- ◆ Poignée avec manchons ergonomiques
- ◆ Valve pour le remplissage avec appareil extérieur
- ◆ Vis de purge

Désignation

**Gr**

Poids en kg

Référence

Pistolet de graissage manuel

1,3

90974



## POMPE À GRAISSE ÉLECTRIQUE SANS FIL 18 V

### Puissante : jusqu'à 5 cartouches d'autonomie

- ◆ Pour cartouche de graisse standard de 400 ml ou 500 ml de graisse en vrac
- ◆ Moteur électrique à engrenages
- ◆ Flexible Rilsan renforcé polyester longueur 760 mm
- ◆ Range flexible Rilsan intégré
- ◆ Agrafe 4 mors
- ◆ Valve de purge
- ◆ Pression maxi 550 bar
- ◆ Poignée ergonomique bi-matière
- ◆ Bandoulière textile avec crochets à ressort
- ◆ 1 batterie Ni-Mh 18 V, 1.3 Ah et chargeur sur prise secteur (temps de charge 1h)
- ◆ Mallette de transport
- ◆ Accessoires voir page 130

Désignation

**Gr**

Poids en kg

Référence

Pompe à graisse électrique sans fil 18 V

6,7

90405C